



Communiqué de presse
Le 16 septembre 2014

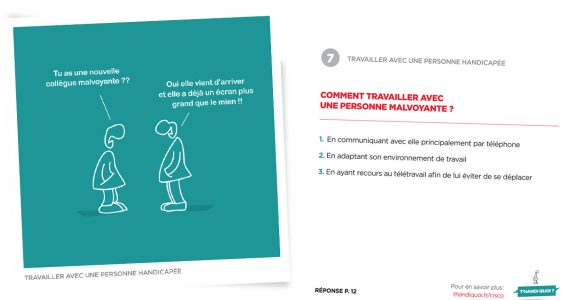
T'HANDIQUOI ? Un nouveau format de jeu pour mieux vivre le handicap au travail

Intégrer 6% de personnes handicapées semble encore difficile à atteindre pour de nombreuses entreprises. Seule la moitié d'entre elles respectent leur obligation légale d'emploi de travailleurs handicapés. Parmi les freins : le regard des salariés sur le handicap et la non déclaration de leur propre handicap par les salariés eux-mêmes. Pourtant, lorsque l'entreprise est active sur le sujet, déclarer son handicap peut-être un cercle vertueux, permettant au salarié de travailler dans de meilleures conditions et, à l'entreprise, d'être plus performante.

Forts de ce constat, TELL ME THE TRUFFE et HANDICAP.FR, avec le concours du spécialiste RH 4PEOPLE, créent T'HANDIQUOI ? Un jeu pour balayer les nombreuses idées reçues qui freinent l'intégration des travailleurs handicapés dans l'entreprise. thandiquoi.fr

A travers 17 illustrations humoristiques et questions de quiz, T'HANDI QUOI ? répond à toutes les questions que se posent leurs salariés sans oser les formuler, dont certaines sont fondamentales :

- Qui peut être reconnu travailleur handicapé ?
- Comment travailler avec une personne handicapée ?
- Etre reconnu travailleur handicapé : à quoi ça sert ?



Personnalisé et approprié aux métiers de chaque entreprise, T'HANDIQUOI ? s'adapte à la situation de chaque structure. Il permet à chacune d'elles de présenter sa politique handicap de manière ludique et positive et de répondre à chaque question dans le livret-réponses accompagnant le jeu. T'HANDIQUOI ? est très souple. On peut y jouer seul ou à plusieurs, avec ou sans animation. Il permet ainsi de toucher tous les salariés. Les

créateurs de T'HANDIQUOI ? accompagnent chaque entreprise afin de définir la diffusion la mieux adaptée à son organisation : envoi au domicile de chaque collaborateur, distribution de la main à la main dans l'entreprise, lors d'une animation dédiée... Toutes les formules sont possibles.

« De nombreux salariés ne déclarent pas leur handicap. Parce qu'ils ignorent pouvoir être reconnus travailleur handicapé, craignent d'être discriminés ou ne savent pas à quoi ça sert. Nous avons conçu T'HANDI QUOI ? pour dédramatiser le sujet et faire passer ce message avec un peu d'humour », explique David HERZ, associé de TELL ME THE TRUFFE.

« Il existe de très nombreux types de sensibilisations au handicap mais, le plus souvent, elles ne touchent que les salariés du siège ou des principaux sites de l'entreprise. Nous avons conçu T'HANDIQUOI ? afin de n'oublier personne », explique Nicolas BISSARDON, directeur commercial d'HANDICAP.FR

Et pour montrer que les travailleurs handicapés peuvent être aussi performants que les autres, les créateurs de T'HANDI QUOI ? ont confié sa fabrication à l'Entreprise Adaptée Handiprint.

Avant même son lancement, 3 entreprises de secteurs aussi variés que l'industrie, l'ingénierie comme SPIE ou le commerce de détail, comme le groupe Eram ont déjà choisi de distribuer T'HANDI QUOI ? à plus de 6 500 salariés.

A propos de Tell Me The Truffe :

Créée par l'agence de communication The Truffe, Tell Me The Truffe est la 1^{ère} offre spécialisée sur les sujets du handicap et de la diversité et compte déjà comme clients Bouygues Energies & Services, Carlson Wagonlit Travel, Danone, Groupe Eram, Française des Jeux, Handi2day, SPIE... Thetruffe.com

A propos de Handicap.fr :

Intégrant de nombreux dossiers et articles sur toutes les thématiques, une base de données de produits et de services adaptés, une solution de recrutement en ligne, une assistance en ligne gratuite, une rubrique tourisme adapté, des blogs, un forum, un glossaire, un annuaire, et un agenda, le portail Handicap.fr est aujourd'hui le portail le plus complet traitant de toutes les situations du handicap en France. Handicap.fr

Contacts presse

Look Sharp

beatrice.levi@looksharp.fr

jessica.chanteux@looksharp.fr

01 81 70 95 61